

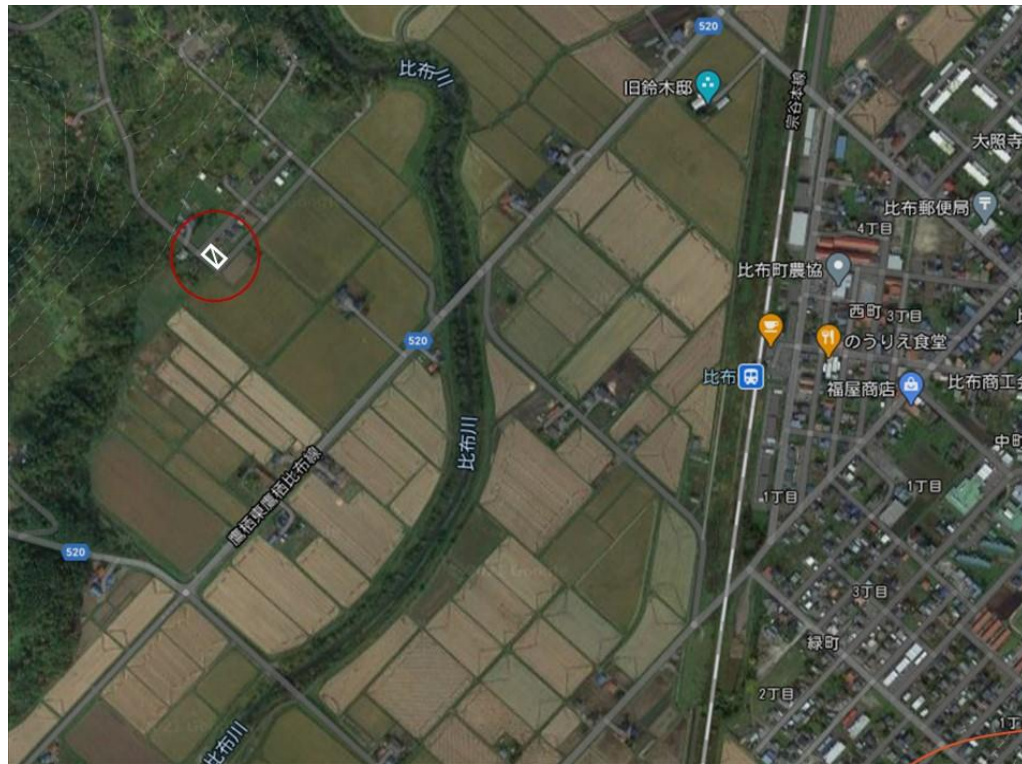
# 売買物件案内書

担当者 田中秀道

物件写真



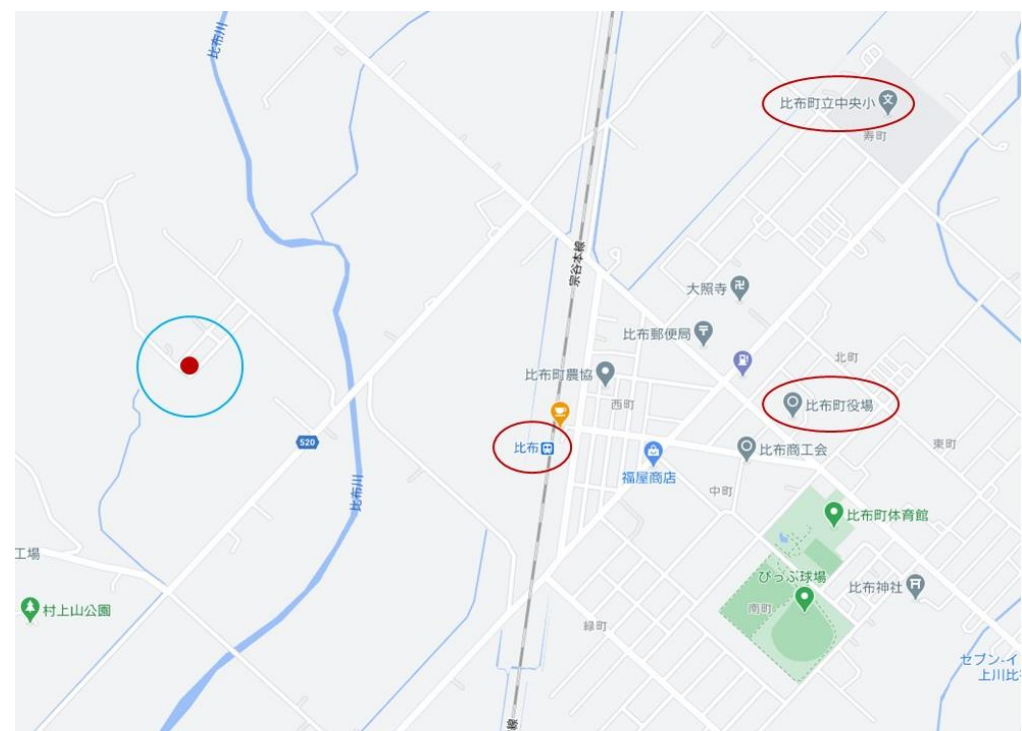
環境



地籍図



所在図



物件住所	<b>上川郡比布町</b>		価格	<b>150万円</b>	
地番	2225番60		建物年数		
土地面積	505.00㎡	152.75坪	2F 面積		
建蔽率・容積率			1F 面積		
地目/用途	原野	用途地域の指定なし	建物面積合計		
坪単価			構造		
地積状況	間口 18.629 <sub>㍍</sub>	奥行 24.795 <sub>㍍</sub>	仲介料	¥82,500	
	北西向き	道路幅員6.00 <sub>㍍</sub>	年間固都税	¥1,541	
土地環境	公営上水道/北海道電力		登記料	¥61,600	
交通機関	駅まで徒歩10分		取得税	¥1,000	
学校	比布中央小学校	比布中学校	諸経費合計	¥146,641	
備考	1. 現状にて引き渡し致します。 1. 隣地も販売しております。(84.7坪100万円)				
支払い例	支払期間15年	3年固定 全期間固定	金利0.80% 金利1.95%	月支払額 ¥8,846 月支払額 ¥9,618	ボーナス払い無し

宅地建物取引業者 北海道知事免許 上川(11)491号

宅地建物取引主任者 登録番号(上川)第2266号

夢、持つ人のお手伝い。 有限会社 **道北宅建**

旭川市末広1条4丁目1-38

TEL0166-52-1133 FAX0166-52-1108