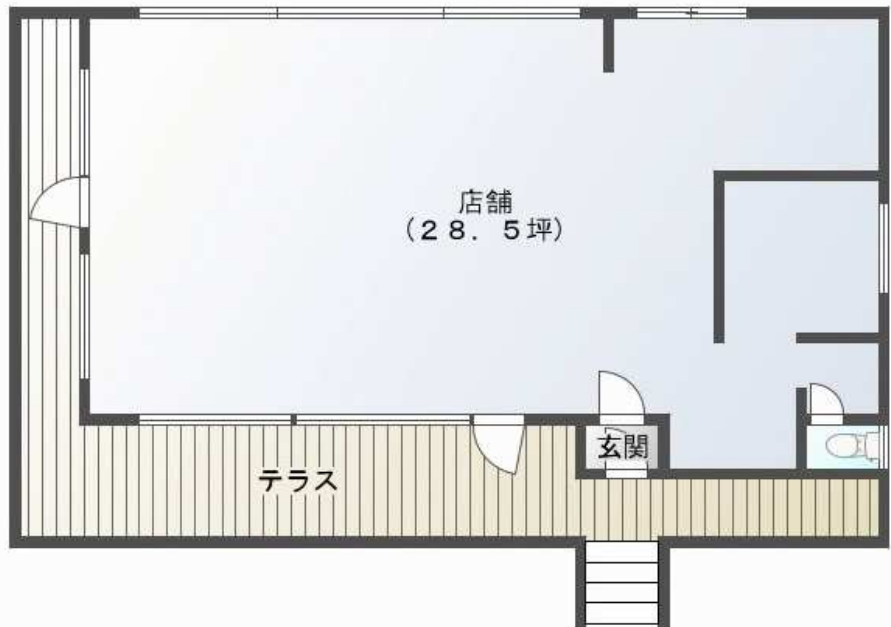


間取図



外観写真

大雪山一望



国道40号線沿・住宅・店舗・民泊・アトリエ等に♪

地籍図



所在図



物件住所	上川郡比布町北7線13号		価格	200万円	
地番	4516番		建物年数	昭和59年6月15日	築34年
土地面積	627.20㎡	189.73坪	1F 面積	102.68㎡	31.06坪
建蔽率・容積率	70%	400%	建物面積合計	102.68	31.06坪
地目/用途	宅地	用途地域の指定なし	構造	木造垂鉛メッキ鋼板葺平建	
坪単価			仲介料	¥0	
地積状況	間口 26.600 _㍍	奥行 24.500 _㍍	年間固都税	¥16,366	
土地環境	北東向き	道路幅員23.09 _㍍	登記料	¥79,700	
交通機関	公営上水道/汲み取りトイレ/北海道電力/LPガス		取得税	¥28,000	
学校	駅まで徒歩20分		諸経費合計	¥124,066	
学校	中央小学校	比布中学校			
備考	1. 現状にて引き渡し致します。				
支払い例	支払期間10年	3年固定	金利0.80%	月支払額 ¥17,348	ボーナス払い無し
		全期間固定	金利1.95%	月支払額 ¥18,358	