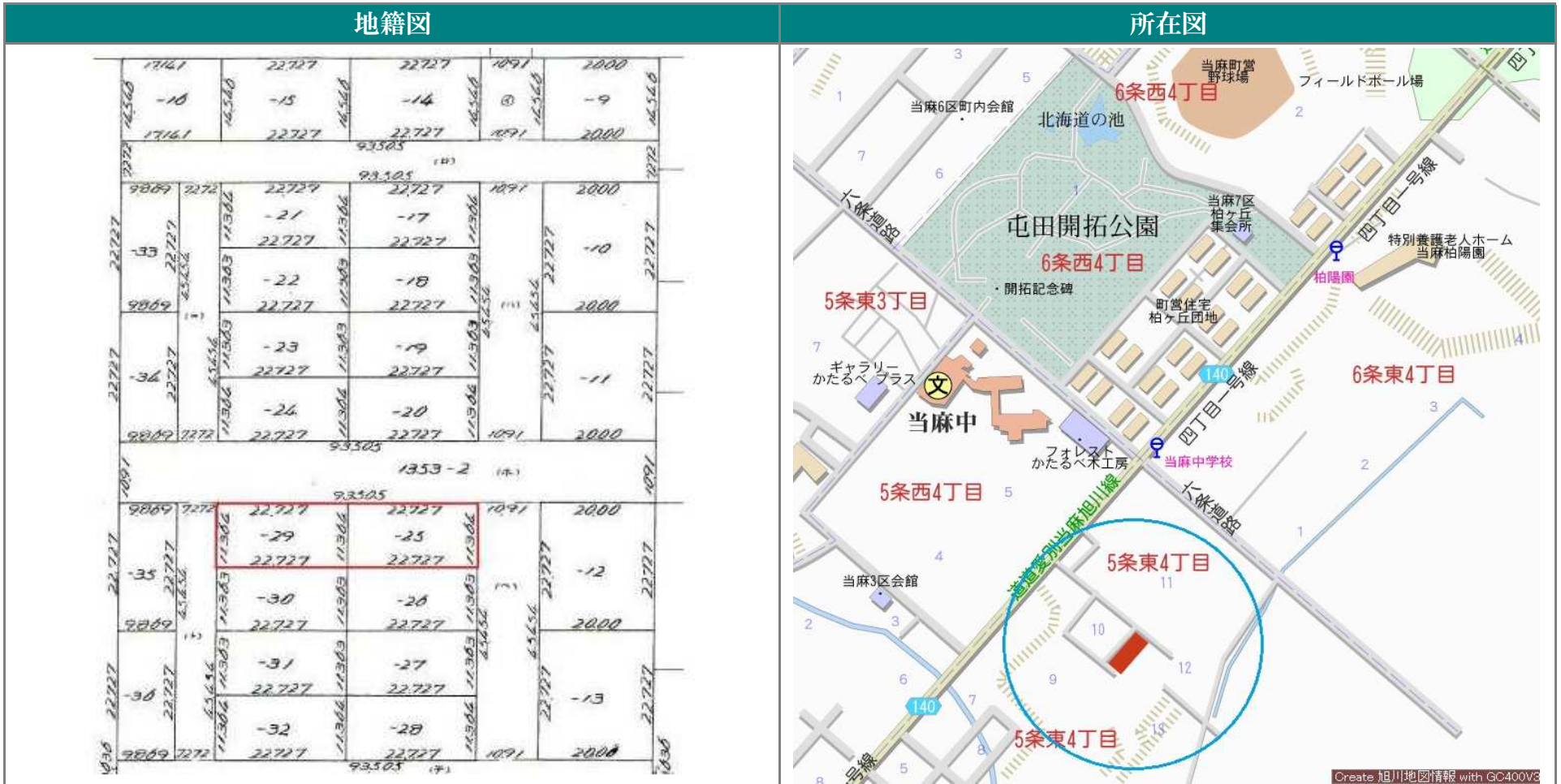
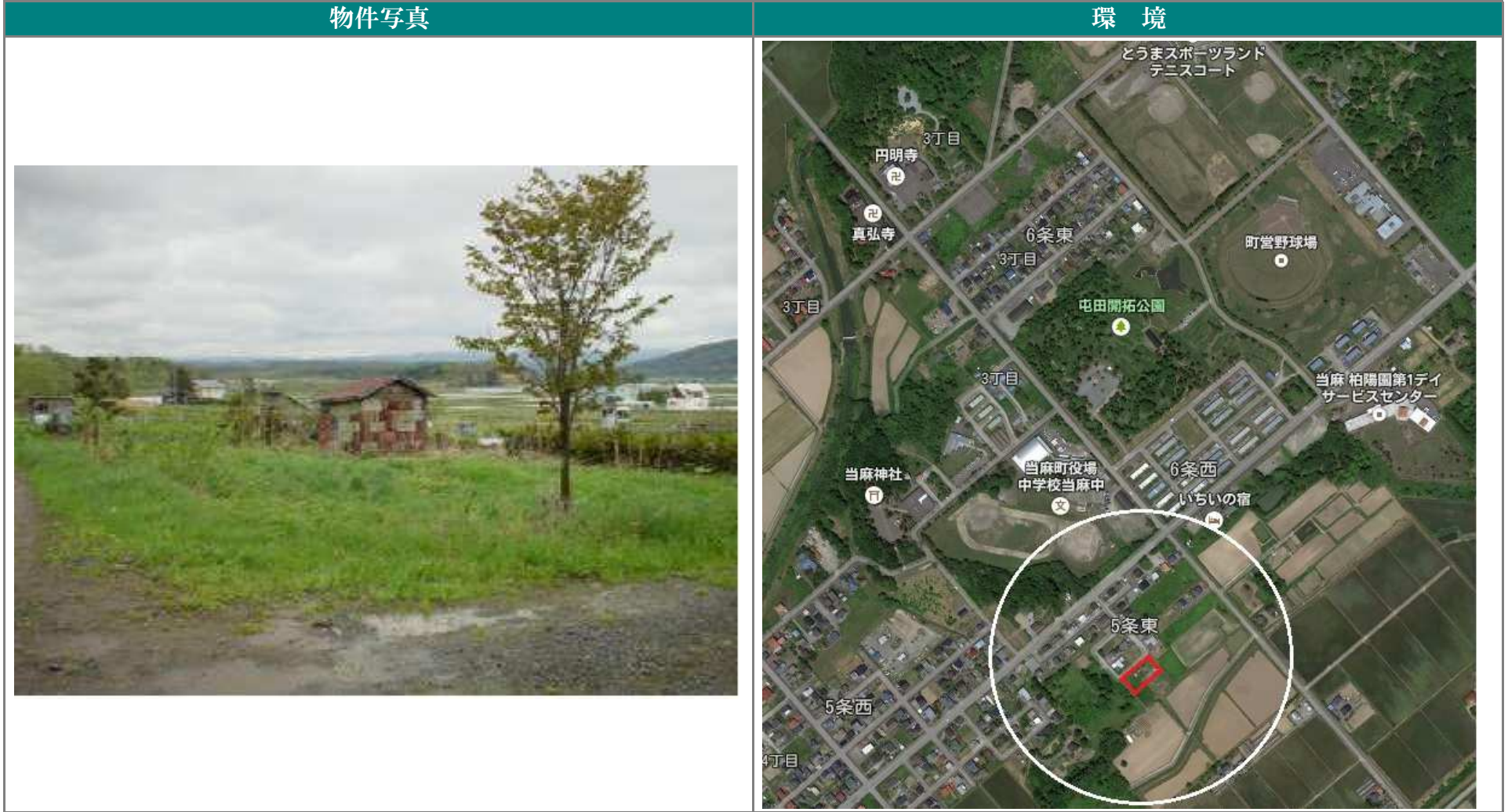


# 売買物件案内書

担当者 田中真司



価格	<b>200万円</b>		坪単価	¥12,813	所在地	上川郡当麻町5条東4丁目	
地番	1353番25・1353番29		学校	当麻小学校	当麻中学校		
土地面積	516.00㎡	156.09坪	向き	北西向き			
建蔽容積率	無	無	地域地区				
地目/用途	雑種地	用途地域の指定なし	年間固都税	¥8,500			
道路状況	公道	道路幅員10.91m	登記料	¥45,000			
地積状況	間口 45.454m	奥行 11.364m	取得税	¥20,000			
	北西向き	隅切り 0.00m	仲介料	108,000円(消費税込)			
土地環境	公営上水道・北海道電力・浄化槽・LPガス		経費合計	¥181,500			
交通機関	バス停まで 徒歩3分		取引態様	専属専任媒介			
備考	1.現状にて引渡し致します。						
	2.町営水道引込みに約150万円かかります。						
支払例	借入金200万円	支払期間15年	金利0.90%	月支払額¥11,882 ボーナス無し			

宅地建物取引業者 北海道知事免許 上川(10)491号

宅地建物取引主任者 登録番号(上川)第999号

夢、持つ人のお手伝い。

有限会社

**道北宅建**

旭川市末広1条4丁目1-38

TEL0166-52-1133 FAX0166-52-1108